







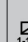

Применение

Предназначен для коммутации и плавного изменения яркости источников света. Создает комфортный уровень освещенности и позволяет экономить электроэнергию.

Технические характеристики

- Номинальное напряжение и частота 230 В, 50 Гц
- Плавкий предохранитель: 4аh – 230 V AC, 5x20 мм
- Возможно подключение переключателя для дистанционного включения/выключения диммера

Нагрузка

 25°C 230 В 50 Гц	1 	2 	3 	4 	5 	6 	7 
Макс.	400 Вт	400 Вт	400 ВА	НЕТ	НЕТ	НЕТ	НЕТ
Мин.	40 Вт	40 Вт	40 ВА				

1. Лампа накаливания
2. Галогенные лампы сетевого напряжения
3. Низковольтные галогенные лампы с ферромагнитным трансформатором
4. Люминесцентные лампы
5. Низковольтные лампы с электронным трансформатором
6. Люминесцентные лампы с ЭПРА с возможностью регулировки (1-10 В)
7. Однофазные моторы

Монтаж

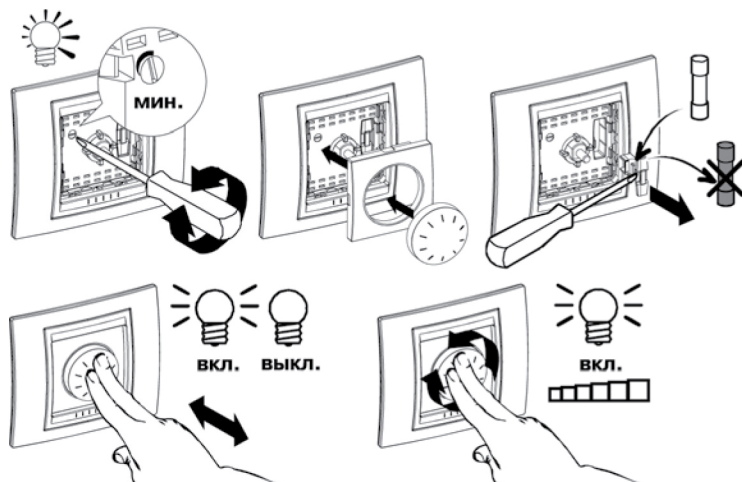
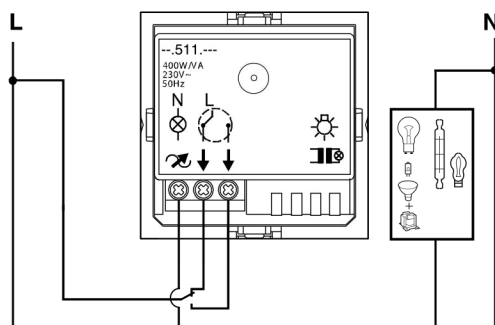


Схема подключения



Винтовые зажимы для проводников сечением до 2,5 мм²

Переключатель управляется из двух мест. Возможно использование данного диммера без переключателя. В этом случае фазный проводник включается в одну из клемм.

Размеры (мм)

