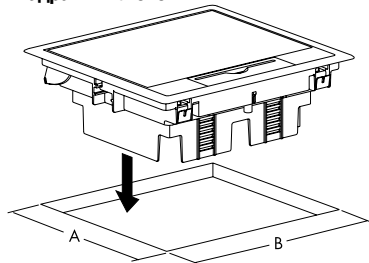


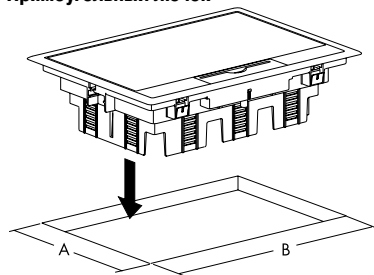
Размеры установочного отверстия

Квадратный лючок



A: 178 ±1
B: 178 ±1

Прямоугольный лючок

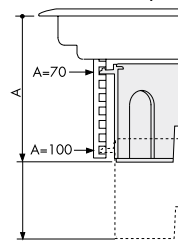


A: 178 ±1
B: 255 ±1

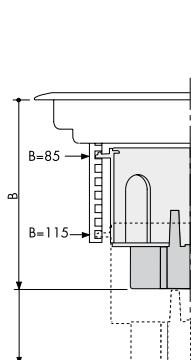
Размеры, мм

Толщина пола

С розетками немецкого стандарта



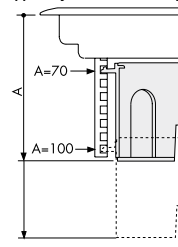
A	H
70	26
75	31
80	36
85	41
90	46
95	51
100	56



B	H	DIN
85	26	—
90	31	—
95	36	—
100	41	—
105	46	OK
110	51	OK
115	56	OK

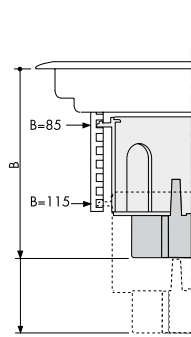
Без крышки суппорта

С розетками французского стандарта



A	H
70	22
75	27
80	32
85	37
90	42
95	47
100	52

С крышкой суппорта



B	H	DIN
85	22	—
90	27	—
95	32	—
100	37	—
105	42	OK
110	47	OK
115	52	OK

Без крышки суппорта

С крышкой суппорта

Характеристики материалов

Полиамид 6	Плотность	1,3 г/см ³
	Линейное расширение	70-100x10 ⁻⁶ /°C
	Цвет	Синий RAL5003 Серый RAL7011
Полиамид 6 с 30% стеклонаполнением	Плотность	1,36 г/см ³
	Линейное расширение	40-70x10 ⁻⁶ /°C
	Цвет	Серый RAL7011
Полибутилентерефталат с 30% стеклонаполнением	Плотность	15,2 г/см ³
	Линейное расширение	40-70x10 ⁻⁶ /°C
	Цвет	Серый
Поликарбонат/АБС	Плотность	1,14 г/см ³
	Линейное расширение	70x10 ⁻⁶ /°C
	Водопоглощение	0,6%
	Объёмное удельное сопротивление	>10 ¹³ Ом/см
	Диэлектрическая прочность	17 кВ/мм
	Цвет	Тёмно-серый
Полипропилен	Плотность	0,91 г/см ³
	Линейное расширение	110x10 ⁻⁶ /°C
	Цвет	Светло-серый
Листовая сталь	Марка	SS 2122-10 DIN 36MN5, BS 150 M36
	Плотность	7,8 г/см ³
	Покрытие	Гальванизированная
Степень пыле- и влагозащиты	IP20	
Температура эксплуатации	От -25 до +60 °C	
Стандарты	VDE 0634, 1	
Кабельная ёмкость	860 мм ² , ∅ кабеля не более 11 мм	